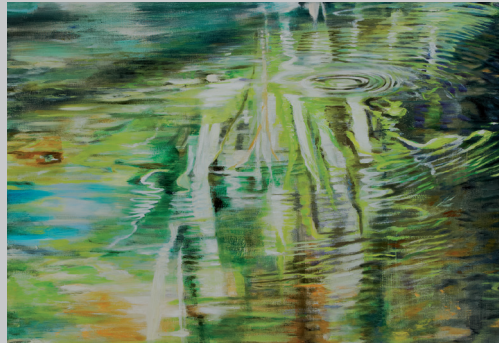


EINLADUNG



Zur **Eröffnung** der Ausstellung „LICHTBLICKE“,
Malerei und Zeichnungen von Susanne Scholz
in St. Elisabeth am Freitag, **11. November 2016**
um **18:00 Uhr** laden wir Sie und Ihre Freunde
herzlich ein.

Begrüßung:

Clemens Wochner-Luikh
Bereichsleiter Wohnen
und Pflege im Alter
Stiftung Haus Lindenhof

Susanne Scholz

AUSSTELLUNG

Stiftung

Haus Lindenhof

selbst.
bestimmt.
leben.

11. November 2016 bis 31. Mai 2017

Stiftung Haus Lindenhof

St. Elisabeth Wohnen und Pflege im Alter
Weiße Steige 14, 73431 Aalen